

Guinchos Hidráulicos Ensimec



ENSIMEC

HPR75HP F3

LINHA LEVE

O Guincho Hidráulico HPR75HP F3 é a resposta de um guincho compacto, robusto e com grande capacidade de carga, para atender demandas de unidades de auto socorro e resgate de veículos leves e médios.

Com sua capacidade nominal **75 kN (7500 kg)**, este modelo tem capacidade suficiente para o resgate de pequenos caminhões ou tratores de roda. Este equipamento possui um sistema de liberação manual do tambor que possibilita o rápido desenrolamento do cabo, sendo que, opcionalmente este equipamento poderá ser fornecido com sistema de liberação pneumático. Sua fixação é reforçada com um suporte de aço com bocal roletado embutido.

Opcionalmente também pode ser instalado o sujeitador de cabo, que mantém o cabo pressionado sobre o tambor, evitando um embaralhamento do mesmo. Com redução pelo sistema de coroa – sem-fim, esta unidade é autofreante e extremamente confiável quanto a funcionamento e durabilidade.

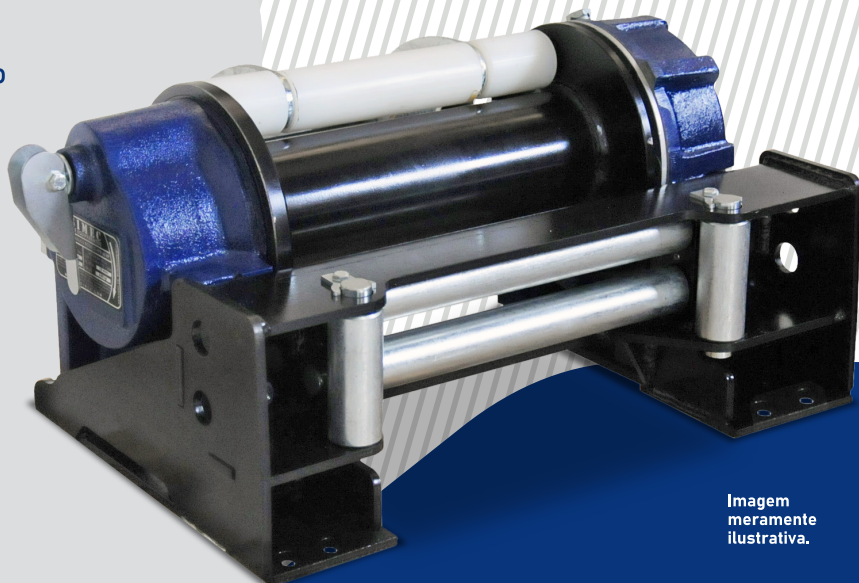


Imagem meramente ilustrativa.

Relação da redução:
1:35

Motor hidráulico:
DH/DS 125 cc/rev.

Cap. nominal de tração:
7.500 kgf

Cap. nominal de elevação:
1.500 kgf

Vel. média (53 lpm / 124 Bar):
4,4 m/min

Dimensões externas (LxAxP):
550 x 250 x 315 mm

Peso aproximado
(sem cabo/sem motor): **42kg**

Cabo indicado:
30 m de cabo 7/16"

Guinchos Hidráulicos

DIMENSIONAMENTO HPR75HP F3

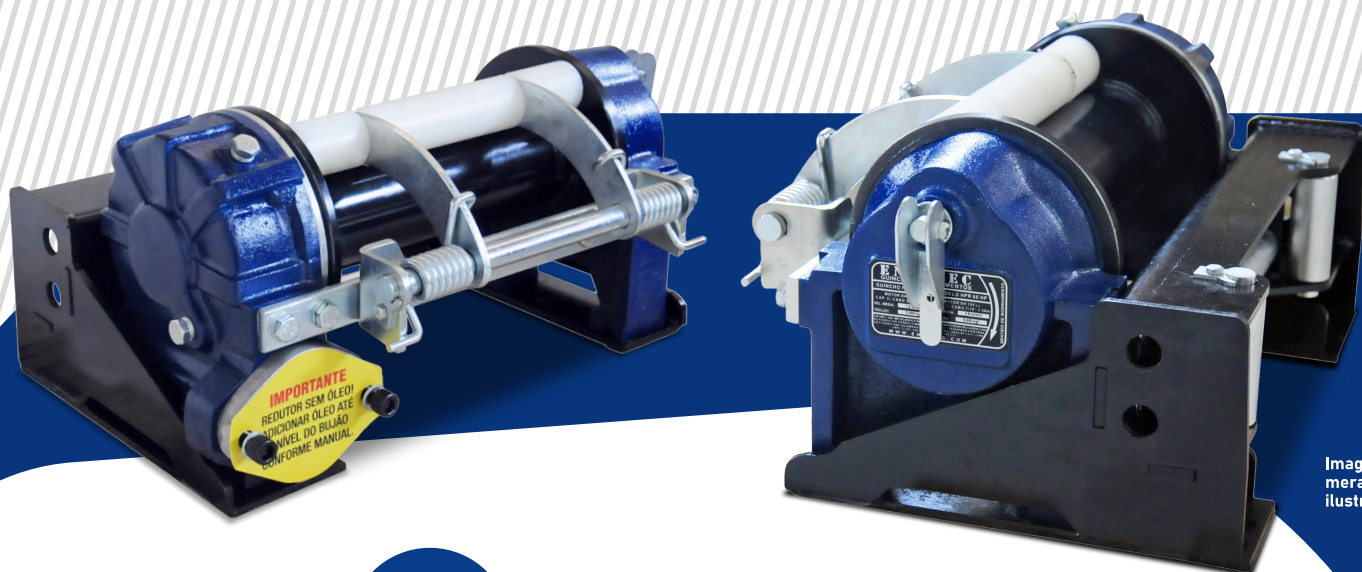
ESPECIFICAÇÕES DO GUINCHO HPR75HP F3 PARA 7,5TF DE TRAÇÃO

CABO 7/16" CAPACIDADE DE ARMAZENAMENTO DE CABO

LARGURA DO CARRETEL (mm)	293,0	CABO A SER USADO		
DIAMETRO DO TAMBOR (mm)	88,9	7/16" 6X25 AF. Polido		11,11
DIAMETRO DAS ABAS LATERAIS (mm)	186,0		1ª volta (mm)	TOTAL (m)
ALTURA LIVRE P/ CABO (mm)	48,6	1ª camada	314	8
ESPAÇO DE SEGURANÇA (mm)	16,7	2ª camada	384	10
ALTURA LIVRE COM SEGURANÇA (mm)	31,9	3ª camada	454	12
REDUÇÃO DO GUINCHO	1:35	4ª camada		
TOTAL DE CAMADAS DE CABO	3		TOTAL	30

MOTOR DH 125 (EIXO 25,4mm / CHAVETA 6,4mm / FLANGE A2)

VAZÃO		PRESSÃO		TORQUE		VELOCIDADE	
53	Litros	124	Bar	190	Nm	405	rpm
TRAÇÃO MÁXIMA (Tf)		7,6		VELOCIDADE MÉDIA (m/min)		4,4	
Capacidade de Carga				Velocidade de bobinamento			
PRESSÃO	124	bar		ROTAÇÃO	11,6	RPM	
1ª camada	7633	Kgf		1ª camada	3,6	m/min	
2ª camada	6785	Kgf		2ª camada	4,4	m/min	
3ª camada	6107	Kgf		3ª camada	5,3	m/min	
4ª camada		Kgf		4ª camada		m/min	



Imagens meramente ilustrativas.



Ensimec Indústria Metalúrgica de Equipamentos de Movimentação de Carga Ltda

Rua Dr. Pedro Zimmermann, 7823 | Blumenau-SC | CEP 89069-000

47 3337.3390 | www.ensimec.com